

Vigas				
Nome	Seção (cm)	Elevação (cm)	Nível (cm)	
V1	14x35	0	0	0
V2	14x35	0	0	0
V3	14x35	0	0	0
V4	14x35	0	0	0
V5	14x35	0	0	0
V6	14x35	0	0	0
V7	14x35	0	0	0
V8	14x35	0	0	0
V9	14x35	0	0	0
V10	14x25	-10	-10	-10
V11	14x25	-10	-10	-10
V12	14x25	-10	-10	-10

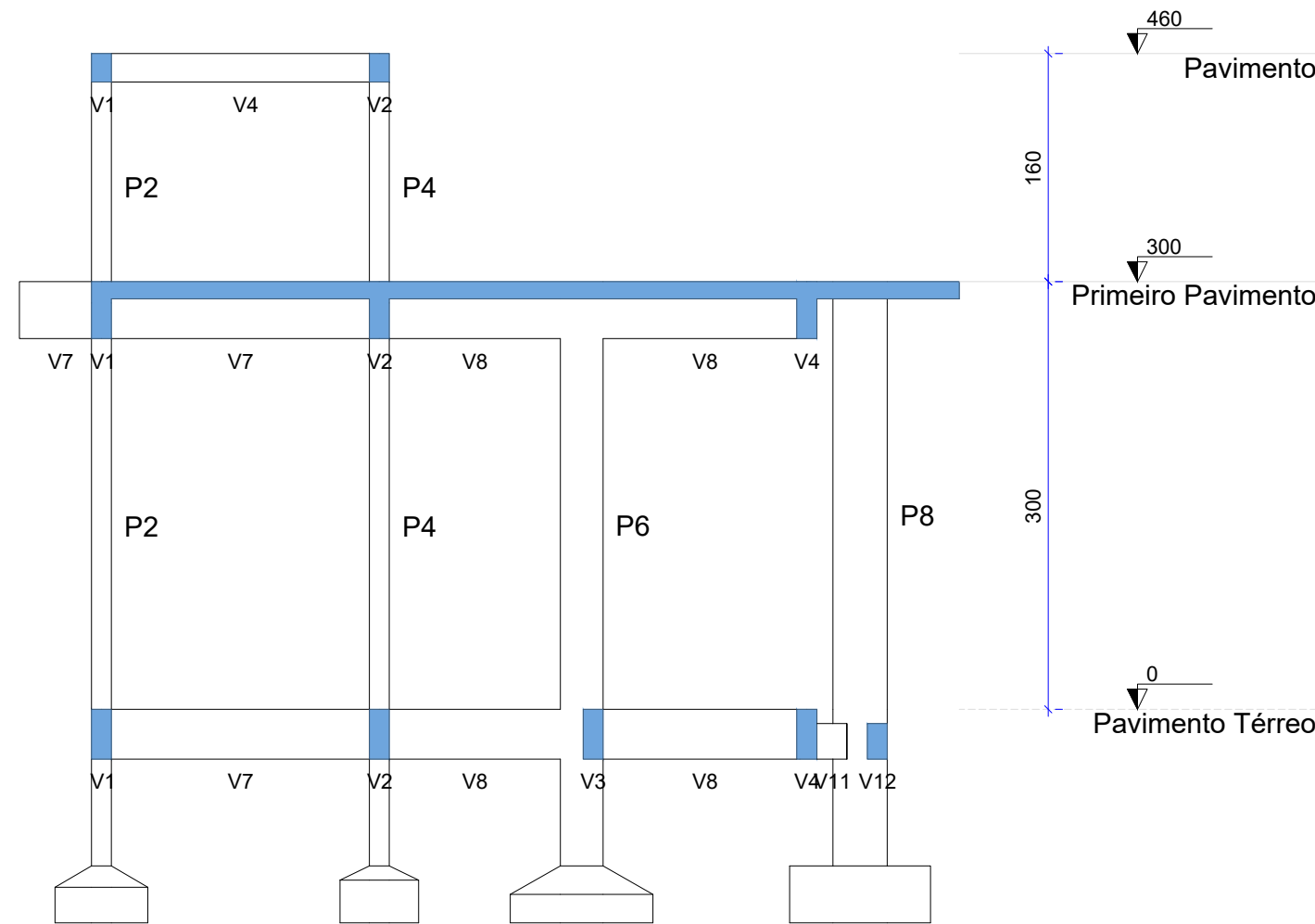
Características dos materiais	
fck (kgf/cm²)	Ecs (kgf/cm²)
250	241500

Dimensão máxima do agregado = 19 mm

Pilares			
Nome	Seção (cm)	Elevação (cm)	Nível (cm)
P1	14x30	0	0
P2	14x30	0	0
P3	14x30	0	0
P4	14x30	0	0
P5	14x30	0	0
P6	14x30	0	0
P7	14x40	0	0
P8	14x40	0	0

Legenda dos pilares	
	Pilar que passa

Legenda das vigas e paredes	
	Viga



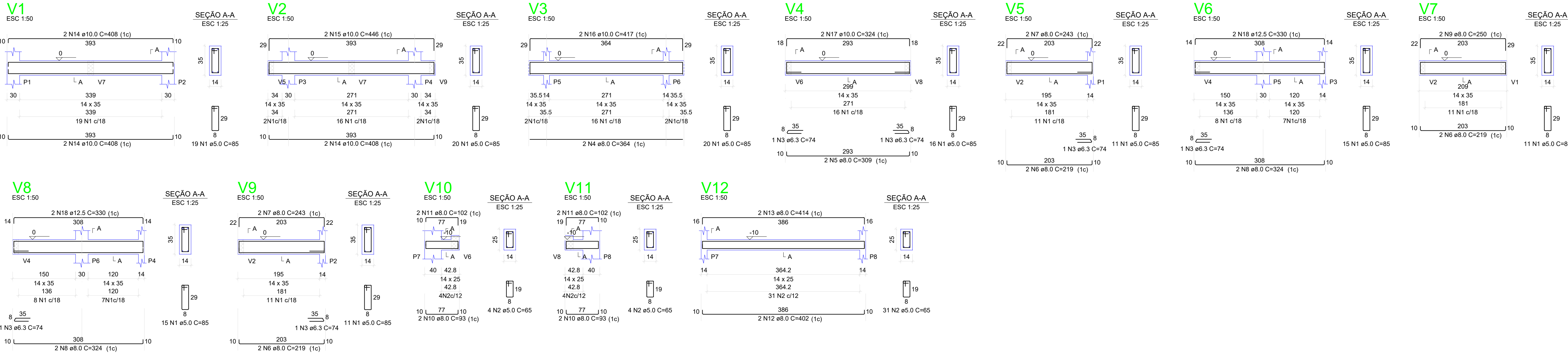
RELAÇÃO DO AÇO					
V1	V2	V3			
V4	V5	V6			
V7	V8	V9			
V10	V11	V12			
AÇO	N	DIAM (mm)	QUANT	C.UNIT (cm)	C.TOTAL (cm)
CA60	1	5.0	138	85	11730
CA50	2	5.0	39	65	2535
	3	6.3	6	74	444
	4	8.0	2	364	728
	5	8.0	2	309	618
	6	8.0	6	219	1314
	7	8.0	4	243	972
	8	8.0	4	324	1296
	9	8.0	2	250	500
	10	8.0	4	93	372
	11	8.0	4	102	408
	12	8.0	2	402	804
	13	8.0	2	414	828
	14	10.0	6	408	2448
	15	10.0	2	446	892
	16	10.0	2	417	834
	17	10.0	2	324	648
	18	12.5	4	330	1320

RESUMO DO AÇO			
AÇO	DIAM (mm)	C.TOTAL (m)	PESO + 10% (kg)
CA50	6.3	8.0	4.4
	8.0	78.4	34
	10.0	48.2	32.7
CA60	12.5	13.2	14
	5.0	142.7	24.2
PESO TOTAL (kg)			
CA50	81.9		
CA60	24.2		

Volume de concreto (C-25) = 1.33 m³
Área de forma = 22.90 m²

Forma do pavimento Pavimento Térreo (Nível 0)

escala 1:50



CIDADE:	SANTA MARIA DA VITÓRIA - BA
ENDEREÇO DA OBRA :	PRAÇA PÚBLICA COM ÁREA DE LAZER
PROPRIETÁRIO:	PREFEITURA MUNICIPAL DE SANTA MARIA DA VITÓRIA
CNPJ:	
RESPONSÁVEL TÉCNICO :	Eng.Antocello Ribeiro Teixeira - CREA-BA: 42370/D
Área da praça: 3888,28m²	Proprietário: PREFEITURA MUNICIPAL DE SANTA MARIA DA VITÓRIA
	Execução:
	Projeto: Eng.Antocello Ribeiro Teixeira - CREA-BA: 42370/D
	ESTRUTURAL
	TÍTULO: CONSTRUÇÃO DE PRAÇA
	CONTEÚDO: FORMA E VIGAS DE FUNDAÇÃO
TELEFONE: (77) 99125-0252	IND: ESCALA: TIPO DE REQUERIMENTO: OBRA INICIAL
	DESENHO: Antocello
	DATA: MAIO 2026